

**Teenusega „Vana uueks“ saad Telia kliendina:**

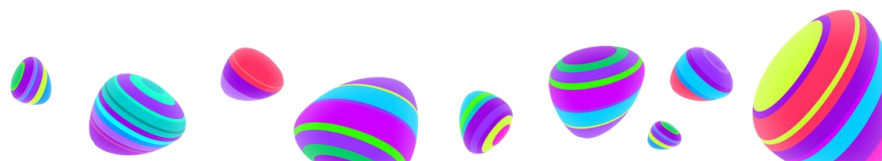
- kasutatud mobiiltelefoni (edaspidi nimetatud kasutatud seade) müüa Teliale ning selle väärtuse kanda sissemaksiks uue seadme ostul Telia e- poest.

**Teenuse tingimused**

- Teenust on võimalik kasutada vaid Telia kliendilepingut omavatel era- ja äriklentidel.
- Telia ostab kliendilt kasutatud seadmena üksnes mobiiltelefone ning tingimusel, et need ei ole Teliaga sõlmitud kehtiva lepingu objektiks (liisinguleping, järelmaksuleping, seadme komplektiga müük) ega ole kantud musta nimekirja.
- Kasutatud seadme väärtuse hindab Telia vastavalt seadme seisukorrale ja mudelile ning saadud väärtust (hinda) on võimalik kasutada sissemaksena uue seadme ostul. Uue seadme saab klient osta Telia e-poe kaubavalikust, v.a need tooted, mille puhul on märge, et toodet „Vana uueks“ viisil osta ei saa (nt kõnekaardid).
- Kasutatud seadme väärtust on võimalik sissemaksena kasutada korraga ühe uue seadme ostuks. Juhul, kui ostukorvis on rohkem kui üks uut seadet, saab kasutada sissemaksiks kõige kallima uue seadme ostuks. Kui sissemaks suurus ületab uue seadme hinna, siis kasutatud seadme jääkhinda (uue seadme hinna ja kasutatud seadme hinnavahet) rahaliselt ei kompenseerita, see ei kandu üle ühe ostukorvi sees sissemaksiks teistele toodetele ning seda ei saa kasutada ettemaksuna hilisematele ostude jaoks.
- Kasutatud seadme väärtuse hindamiseks esitab klient seadme andmed Telia e- poes vastavalt küsitud hindamiskriteeriumidele, mille põhjal arvutab Telia seadme esialgne väärtuse (hinna). Esitades valeandmeid, mille puhul ilmneb, et kasutatud seadme väärtus on esialgselt hinnatud väärtusest väiksem, on Telial õigus esialgse hinna ja tegeliku hinna vahe kohta kliendile arve esitada hiljemalt 21 tööpäeva jooksul arvates kasutatud seadme kättesaamisest Telialt. Arve tasumise tähtaeg on 7 päeva.
- Pärast „Vana uueks“ teenuse viisil ostu-müügi tehingu sooritamist Telia e- poes saadab Telia kliendile tagatuskoodi SMSiga ning klient kohustub kasutatud seadme saatma Teliale Omniva postipakiga 2 päeva jooksul (48 tunni) arvates uue seadme tellimuse kättesaamisest (kui tellimus saabub mitmes osas, siis pärast viimase osa kättesaamist).
- Klient kohustub seadme saatmiseks kasutama pehmendustega tagastuspakendit, mille hind lisandub ostukorvi uue seadme ostul ning see saadetakse kliendile koos tema uue seadme tellimusega.
- Kui klient jätab kasutatud seadme ettenähtud aja jooksul Teliale saatmata, esitab Telia kliendile arve seadme väärtuse ulatuses, mis on arvestatud sissemaksiks uue seadme ostul. Arve tasumise tähtaeg on 7 päeva.
- Kasutatud seadme valdus, omandiõigus ja seadme juhusliku hävimise risk läheb kliendilt Teliale üle kasutatud seadme kättesaamisel.

**Eritingimused**

- Pärast kasutatud seadme Teliale saatmist ei ole kliendil võimalik seda enam tagasi saada.
- Uue seadme ostu-müügilepingust taganemise juhtudel (sh 14 päeva jooksul) tagastab Telia kliendile tasutud summad (sh arvestatud sissemaks kasutatud seadme eest) ning kliendil ei ole Teliale müüdnud ja üle antud kasutatud seadme tagasinõude õigust.
- Klient kohustub eemaldama seadmelt tootja pilveluku. Vastasel juhul on seadme väärtus hoolimata tehnilistest parameetritest 0 €, kuna seade on sel juhul kasutuskõlbmatu. Juhul kui klient saadab Teliale kasutuskõlbmatu seadme, esitab Telia kliendile arve seadme hinnatud väärtuse ulatuses, mis on arvestatud sissemaksiks uue seadme ostul.



- Klient kohustub kasutatud seadmes kustutama selles sisalduvad talle olulised andmed, sh eemaldama SIM-kaardi ja kogu klienditeabe, mille hulgas võivad olla isiklikud kontaktid, tekstisõnumid, fotod, videod jms.
- Telia ei vastuta kasutatud seadmes sisalduvate kliendi andmete säilimise eest, kuid käsitleb neid andmeid konfidentsiaalsetena ja võtab tarvitusele vajalikud meetmed, mis tagavad eelnimetatud andmete kolmandate (volitamata) isikute kätte mittesattumise. Telia kustutab kasutatud seadmest kõik selles sisalduvad andmed.
- Kliendil lasub vastutus, kui kasutatud seade on koormatud kolmandate isikute õigustega ning muude lepingulistest või lepinguvälistest võlasuhetest tulenevate kohustuste täitmise eest.
- Klient kohustub lõpetama kõik seadmega seotud lepingulised suhted enne seadme üleandmist (müümist) Teliale.

---

### Teenusele laienevad tingimused

- Telia Hinnakiri
- Telia Eesti AS Üldtingimused
- E-poe tingimused

### Teenuse osutaja kontaktandmed:

Telia Eesti AS, reg nr 10234957, Mustamäe tee 3, Tallinn, [info@telia.ee](mailto:info@telia.ee), kliendiinfo tel: 123.

