

# TELEKANAL INSPIRA REKLAAMIDE TEHNILISED TINGIMUSED

Käesolev dokument on abivahend Telia Eesti AS telekanalis Inspira näidatavate reklaamklippide tehniliseks seadistamiseks. Kõik klipid, mis Inspirasse näitamiseks edastatakse, peavad olema kooskõlas siin kirjeldatud nõuetega. Dokument on koostatud jaanuaris 2020.

## Videofaili spetsifikatsioon



### Video

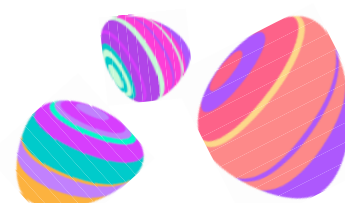
- ✓ 16:9 Full HD 1920x1080
- ✓ Konteiner: MXF
- ✓ Koodek: XDCAM HD422
- ✓ Kaadrisagedus: 25 FPS
- ✓ Bitikiirus: 50 Mbit/s
- ✓ Pikslisuhe: ruut
- ✓ Ülerealaotuse korral paaritud read enne (ülemine)
- ✓ RGB piirid 0 kuni 100%.

Signaalid peavad vastama Euroopa Ringhäälingute Liidu (EBU) soovitusel R103-2000, heledus peab jääma vahemikku -1% ja 103%. Krominants maksimaalselt 105%, RGB-väärtused ei tohi ületada järgmist vahemikku: -5% kuni +105%. Materjalidel ei tohi olla musti servi/ääri, välja arvatud juhul, kui seda tehakse idee edasi andmiseks, näiteks kinofilmide puhul. Edastaja jätab endale õiguse muuta kuvasuhet nii, et see vastaks Telia standardile.



### Heli

- ✓ Formaat: PCM / kompressimata
- ✓ Bitikiiruse režiim: pidev bitikiirus
- ✓ Võttesagedus: 48,0 kHz
- ✓ Bitisügavus: 24 bitti
- ✓ 2 kanalit
- ✓ Helitugevus -14 dBFS (max) kuni -28 dBFS (min), keskmine -18 dBFS



## Failide nimetamine

Failid tuleb nimetada järgmise skeemi alusel: bränd\_kampaania\_aeg\_failipikkus (näiteks: telia\_koos\_on\_kasulikum\_n35\_30s). Faili uue versiooni koostamise korral tuleb lisada failinime lõppu „uus“ ja järgmise versiooni korral „uus2“.

## Failipikkus ja ajakoodid

Vastu võetakse reklaamklippe, mille täispikkus on toodud AINULT sekundites. Puuduvad või lisakaadrid pole lubatud. Seega peaks 10-sekundilise faili korral olema ajakood 00:00:10:00. Ajakood peaks olema integreeritud ja pidev. Kõik materjalid peavad algama ja lõppema kujutist sisaldava kaadriga. Reklaamklipi minimaalne kestus on 4 sekundit.

## Nõuded ohutusala jaoks

Soovitame monteerimistarkvaras ohutusala ruudustiku nähtavaks teha ja kogu graafilise sisu eranditeta selle sisse paigutada. Kogu graafiline sisu peaks jääma ohutusala ruudustikku (95% ekraani eraldusvõimest). Ohutusala kohta saab rohkem lugeda siit: <https://tech.ebu.ch/docs/r/r095.pdf>

## Faili edastamine

Viimane aeg klippide edastamiseks Telia Eesti AS reklaamimüügi projektijuhile on kolm tööpäeva enne esimest eetripäeva.

## Kontaktid

Reklaamilahendustega seotud küsimused: [rainer.reis@telia.ee](mailto:rainer.reis@telia.ee)

Tehnilised küsimused: [tonn.kuuli@telia.ee](mailto:tonn.kuuli@telia.ee)

